

สรุปสถานการณ์ผลไม้ภาคตะวันออก ปี 2563 ณ วันที่ 29 เมษายน 2563

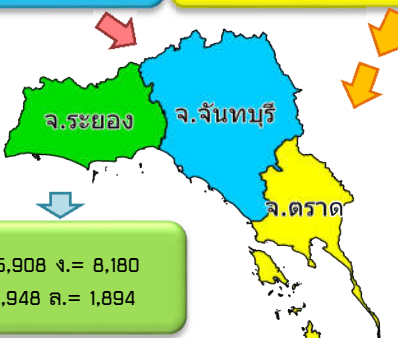
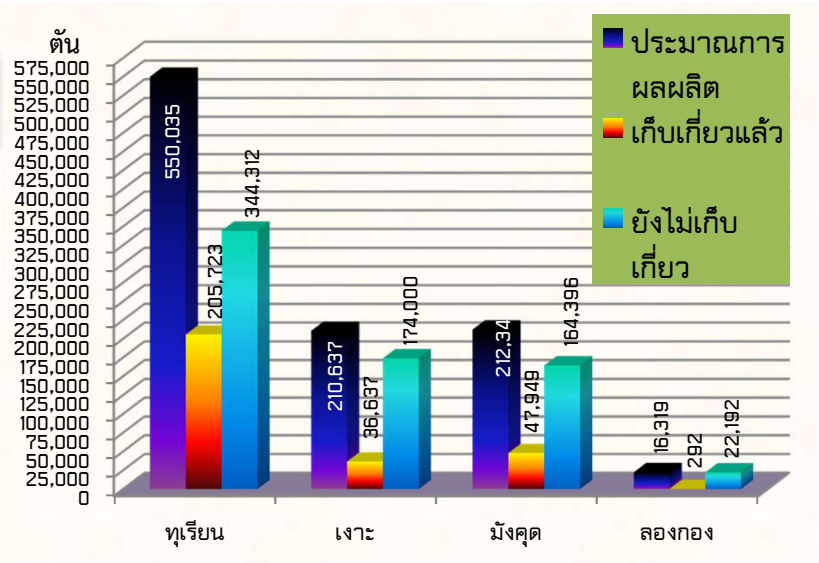
1. ปริมาณผลผลิตที่ยังไม่เก็บเกี่ยว

ปริมาณผลผลิต รวมทั้งสิ้น 995,501 ตัน
ปริมาณผลผลิต ที่ยังไม่เก็บเกี่ยว 704,900 ตัน (70.81%)

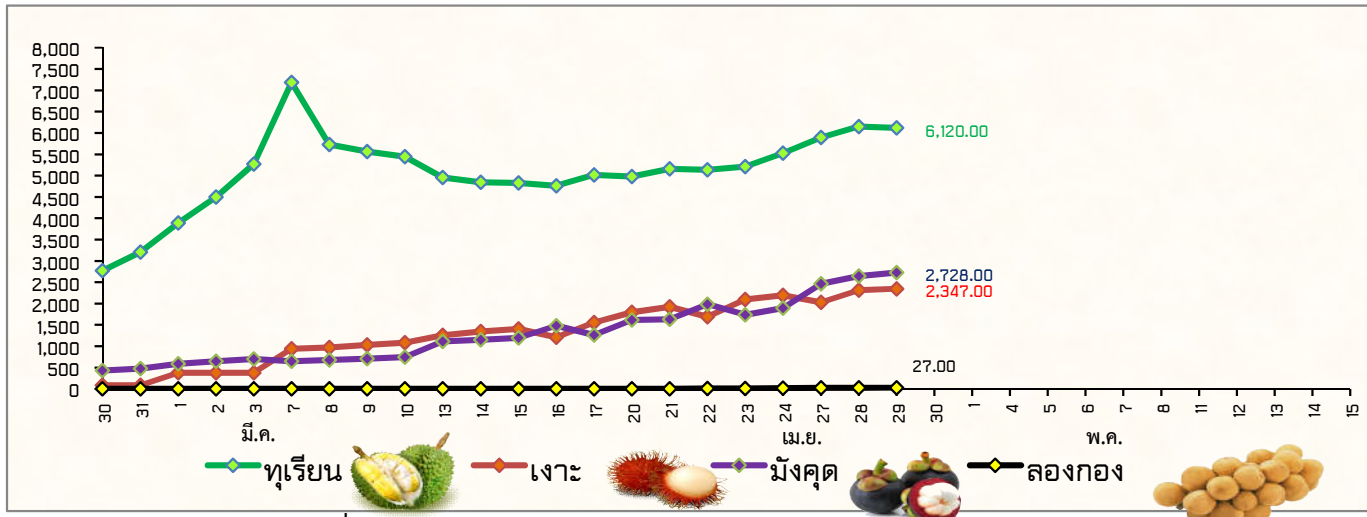
ท.=221,035 จ.=85,864
ม.=109,689 ล.=16,381

ท.=25,527 จ.= 79,908
ม.= 31,439 ล.= 3,917

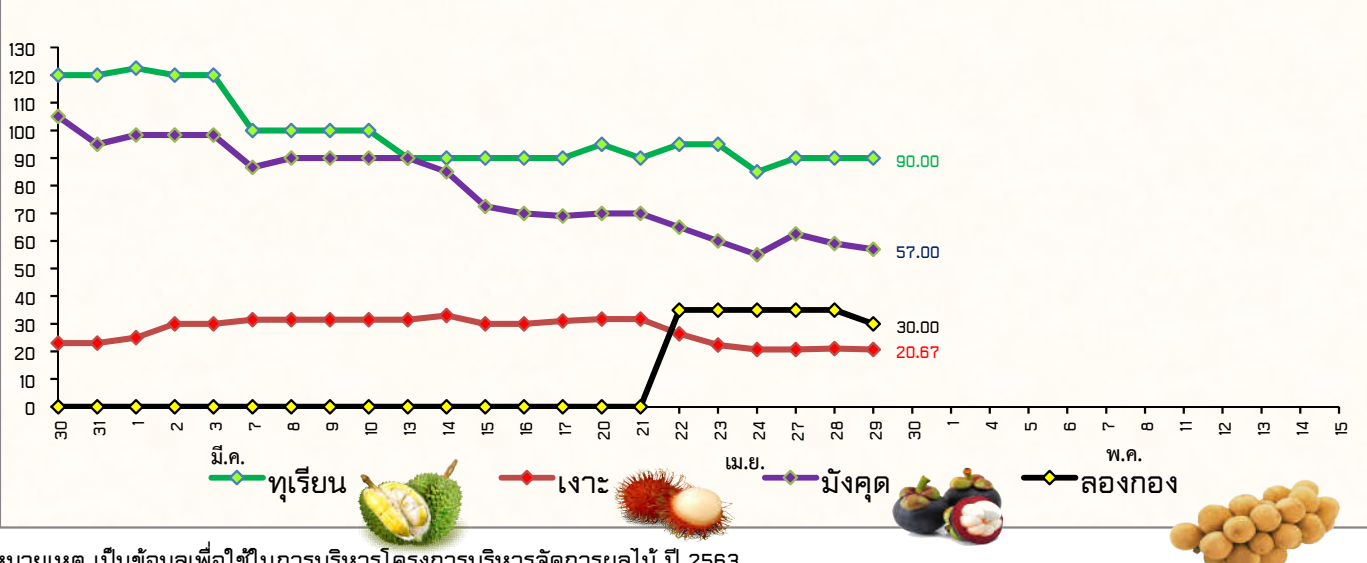
ท.= 95,908 จ.= 8,180
ม.=22,948 ล.= 1,894

2. ปริมาณผลผลิตที่ออกสู่ตลาดต่อวัน (ตัน)



3. ราคาผลไม้เกรดเฉลี่ย 3 จังหวัด ในแต่ละวัน (บาท/กก.)



หมายเหตุ เป็นข้อมูลเพื่อใช้ในการบริหารจัดการโครงการบริหารจัดการผลไม้ ปี 2563
จัดทำโดย ศูนย์ปฏิบัติการเฝ้าระวังและติดตามสถานการณ์ผลไม้ภาคตะวันออก สำนักงานส่งเสริมและพัฒนาการเกษตรที่ 3 จังหวัดระยอง